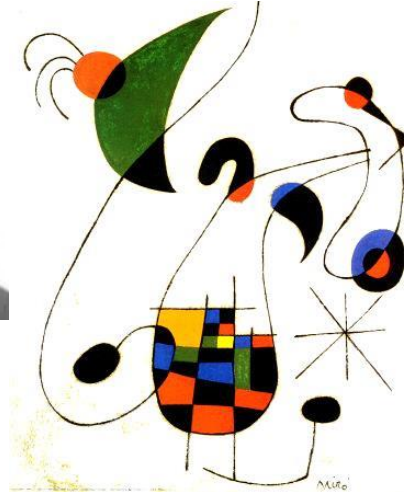


Kunst OTG	Der Künstler Joan Miro	

Joan Miró



Joan Miró wurde am 20.4.1893 in Barcelona geboren. Der katalanische Künstler war einer der bedeutendsten Vertreter des Surrealismus. Miró starb am 25.12.1983 in Palma de Mallorca und ist in Barcelona begraben worden.

Joan Miró: Die melancholische Sängerin

Ab 1930 abstrakter Stil:

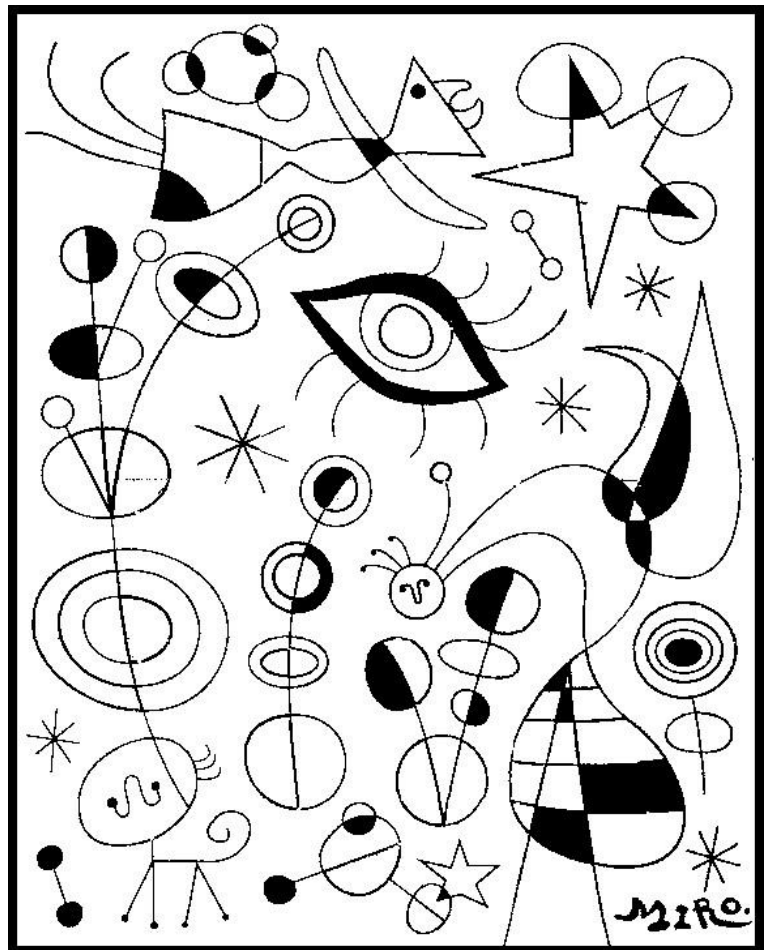
- kräftige Farben (Er benutzte sehr gerne die Farben **Rot, Blau, Gelb, Orange, Grün, Braun und Schwarz.**)
- vereinfachende Formen
- Symbole wie Schnecke, Frau, Blume und Stern, Komet, Sonne, Mond beschreiben die Bereiche Fauna, Mensch, Flora und Kosmos; daneben kommen auch Insekten, Leitern (für Flucht), flammende Herzen und viele andere Zeichen vor.

Bismarck-Turm in Neustadt an der Orla
(Kunst-Workshop am OTG, 2012)



Wir malen im Kunstunterricht ein Bild nach Miro's Malweise.

1. Symbole zum Hobby finden -> Bleistift
2. Skizze -> Bleistift
3. Festlegung der Farben (nach Linie Farbwechsel)
4. Farbskizze A6
5. Farbauftrag mit Acrylfarbe oder Schulfarben auf A6
6. Feinarbeiten wie Linien, evtl. mit schwarzem Marker



Gestalte das Bild rechts farbig, nutze die gleichen Farben wie Miro. Nimm Buntstifte oder Fineliner. Lass den Hintergrund weiß.

Ähnliche Bilder sind am Gebäude links neben der Schlossschule zu sehen.